



Inogen Rove 6

Gebruiksaanwijzing

Westfalen
Medical



Een korte kennismaking

Actief, onafhankelijk en weer zelf in control

De Inogen Rove 6 is de opvolger van de Inogen G5. Het apparaat is vergelijkbaar met de Inogen G5, maar er zijn een aantal verbeteringen doorgevoerd. Zo zijn de knoppen op het apparaat helder blauw en is het aansluitpunt voor de neusbil geribbeld, waardoor de neusbil beter vast blijft zitten.

Wij weten als geen ander dat de bewegingsvrijheid van patiënten die afhankelijk zijn van zuurstof enigszins wordt beperkt. Met de Inogen Rove 6 krijgt u weer meer controle over uw leven.

Makkelijke bediening

De bediening is eenvoudig en wordt vergemakkelijkt door de helder blauwe knoppen en het digitale display. Via slechts enkele knoppen op het apparaat krijgt u toegang tot alle functies.

Licht van gewicht

Wij leveren de Inogen Rove 6 standaard met een 8 cell of een 16 cell accu. De Inogen Rove 6 weegt, met de grote accu, slechts 2,6 kg en is een compact apparaat dat in de meegeleverde draagtas eenvoudig mee te nemen is.

Wanneer u de instructies leest en het apparaat met zorg behandelt, zult u plezier hebben van de Inogen Rove 6.





Schematisch overzicht

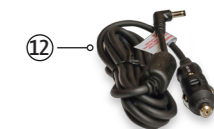
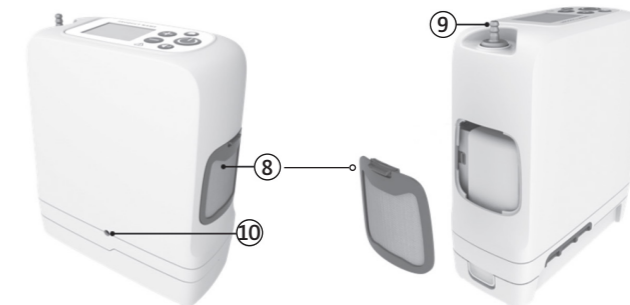
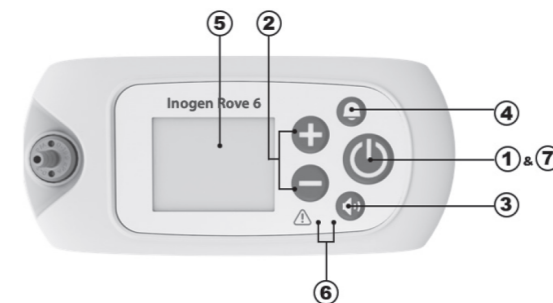
1. Aan/uit-knop
2. Regelknoppen flowinstelling
3. Regelknop volume
4. Belknop

Belknop ingeschakeld? Er staat een bel afgebeeld in de linker bovenhoek van het display. Er klinkt een alarm wanneer er 60 seconden geen ademhaling is waargenomen.

5. Display
6. Verklipper lampjes

Adem detectie led **groen**
Aandachtspunt "let op" led **geel**
Gevaar indicatie led **rood**

7. Achtergrondverlichting display
8. Filter
9. Aansluitpunt neusbril
10. Stroom aansluitpunt
11. AC Adapter (voor opladen via netstroom)
12. DC Adapter (voor opladen in een voertuig)



Akoestische signalen zijn hoorbaar bij bediening

Tips voor gebruik en onderhoud

- Lees goed de instructiekaart die u van ons heeft ontvangen.
- Roken en open vuur zijn altijd streng verboden. Dit geldt eveneens voor het gebruik van elektrische sigaretten.
- Zorg er altijd voor dat de accu geplaatst is voordat u het apparaat gaat gebruiken.
- De filters dient u elke week te reinigen. Dit doet u als volgt: verwijder de filters uit het apparaat. Maak ze schoon in lauwwarm water met een mild schoonmaakmiddel. Spoel ze daarna zorgvuldig om en droog ze volledig af.
Let op! Plaats nooit een nat filter terug in het apparaat.
- Reinig het apparaat wekelijks met een licht vochtige doek met eventueel een mild schoonmaakmiddel.
- Wij adviseren u de neusbril wekelijks te vervangen.
- De accu dient ten minste om de 90 dagen volledig te worden opgeladen en tot 0% worden ontladen.
- Indien u de accu niet gebruikt, bewaart u deze dan op een koele en droge plaats met een lading van minstens 40-50%.



Tip: indien u voor extra comfort gebruik wilt maken van een rugtas, dan kunt u deze aanschaffen in onze webshop.

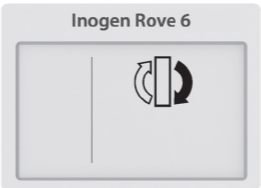








Problemen en oplossingen

Wanneer de Inogen Rove 6 een probleem geeft wordt er, afhankelijk van de melding, een pictogram of alarm gebruikt om de status door te geven.

Let op: bij het opstarten voert het apparaat een automatische controle van het alarmsysteem uit. Hierbij lichten alle LED's op en zal het akoestische alarmsignaal kortdurend klinken.

Problemen	Mogelijke oorzaak	Aanbevolen oplossing
De concentrator start niet op als de Aan/uit-knop ingedrukt wordt.	<ul style="list-style-type: none"> De accu is leeg of er is geen accu aangesloten. De AC adapter is niet goed aangesloten. De DC adapter is niet goed aangesloten. Apparaat functioneert slecht. De neusbril is niet goed aangesloten of werkt niet goed. 	<ul style="list-style-type: none"> Plaats een volle accu of sluit het apparaat aan op het netsnoer. Controleer de stroomtoevoer en kijk of het groene lampje niet knippert. Controleer de stroomtoevoer. Neem contact op met Westfalen Medical. Controleer of de neusbril goed is aangesloten. Controleer of er geen knik in de neusbril zit. Controleer of u de neusbril juist in uw neus heeft.

Displaypictogrammen	Omschrijving	Aanbevolen oplossing
	<p>Kolommen vervangen.</p> <p>Binnen 30 dagen is de kolom aan vervanging toe.</p>	<p>Neem contact op met Westfalen Medical en meld vanaf wanneer u de melding voor het eerst hebt gezien.</p>
	<p>Batterij bijna leeg.</p> <p>De batterij is nog minder dan 10 minuten resterend.</p>	<p>Zet het apparaat uit en plaats een volledig opgeladen accu. Of sluit het apparaat aan op het netsnoer.</p>
	<p>Zuurstof laag.</p> <p>Het apparaat produceert reeds 10 minuten een laag zuurstofniveau (<82%).</p>	<p>Als de melding blijft bestaan, neem dan contact op met Westfalen Medical.</p>

Display pictogrammen	Omschrijving	Aanbevolen oplossing
	<p>Spoedig onderhoud vereist.</p> <p>Het apparaat heeft snel onderhoud nodig. Het apparaat werkt nog naar behoren en kan gewoon gebruikt worden.</p>	<p>Neem contact op met Westfalen Medical.</p>
	<p>Geen ademhalingsdetectie.</p> <p>Het apparaat heeft gedurende 60 seconden geen ademhaling waargenomen.</p>	<p>Controleer of de neusbril goed is aangesloten. Controleer of er geen knik in de neusbril zit. Controleer of u de neusbril juist in uw neus heeft.</p>
	<p>Zuurstofaanvoer fout.</p> <p>Er is een ademhaling herkend, maar er is geen juiste zuurstofaanvoer gesignaleerd.</p>	<p>Controleer de filters en maak ze zonnig schoon. Als de melding blijft bestaan, neem dan contact op met Westfalen Medical.</p>
	<p>Systeemfout.</p> <p>Het apparaat is gestopt met het produceren van zuurstof en valt uit.</p>	<p>Neem contact op met Westfalen Medical.</p>



Productspecificaties

Inogen Rove 6

Inogen Rove 6

Flowinstelling

1
2
3
4
5
6

8 cell accu

Gebruikstijd in uren

6 uur en 15 minuten
5 uur
3 uur en 15 minuten
2 uur en 15 minuten
1 uur en 45 minuten
1 uur en 15 minuten

16 cell accu

Gebruikstijd in uren

12 uur en 45 minuten
10 uur en 15 minuten
6 uur en 30 minuten
5 uur en 15 minuten
3 uur en 30 minuten
2 uur en 30 minuten

Oplaadtijd accu

Gewicht incl. accu

Afmeting incl. accu B x L x H

Geluidsniveau

tot 3 uur

2,2 kilo

18,3 x 8,3 x 20,5 cm

39 Db op stand 2 (MDS-Hi)

tot 4 uur

2,6 kilo

18,3 x 8,3 x 22,9 cm

39 Db op stand 2 (MDS-Hi)

Bijzonderheden:

De genoemde gebruikstijd is een gemiddelde tijd.

Gebruiksaanwijzing Inogen Rove 6



Heeft u nog vragen?

Wij bieden u diverse mogelijkheden om contact met ons op te nemen. Op onze website geven wij bijvoorbeeld antwoord op veelgestelde vragen. Vindt u niet wat u zoekt neem dan gerust contact met ons op. Wij staan graag voor u klaar!

Telefoon- en faxnummer

Tel. 0570 - 858 450

Fax 0570 - 858 451

E-mailadres

info@westfalenmedical.nl

Bestellen van producten

Stuur een e-mail met uw bestelling naar bestellen@westfalen.com.

Openingstijden

Maandag t/m vrijdag 08.00 uur tot 18.00 uur.

Bereikbaarheid buiten openingstijden

Tel. 0570 – 858 450 (uitsluitend voor spoedgevallen).

Gebruiksaanwijzing Inogen Rove 6





Westfalen Medical BV

Riġastraat 14
7418 EW Deventer

Tel. 0570 - 858 450
Fax 0570 - 858 451

www.zuurstofinfo.nl
info@westfalenmedical.nl

Westfalen
Medical